

Rinnai- **WIFI** управление

Тепло
в ваших руках



The advertisement features a central white Rinnai boiler with the brand name at the top, a QR code on the bottom left, a circular vent in the center, and the 'eco' logo with the text 'Slim and Compact Boiler' on the bottom right. To the left, a hand holds a smartphone displaying the Rinnai mobile app interface, which includes a temperature gauge set to 26°C and various control buttons. A yellow Wi-Fi symbol is positioned between the phone and the boiler. Below the boiler, two wall-mounted thermostats (one white, one black) are shown, both displaying 26.00°C. The background is a composite image: the left side shows a snowy city street at night, and the right side shows a modern, brightly lit living room with a curved sofa and large windows.

Rinnai

- 1. Обзор**
- 2. Ознакомление с
новой продукцией**
- 3. Детали проекта**
- 4. График разработки**

1. Обзор

<Цель разработки>

- Управление через удаленный доступ посредством Wi-Fi



< Особенности >

- Установка модуля Wi-Fi
- Сенсорное управление
- Голосовая навигация
- Светодиодная навигация :Светодиодная лампа→Голосовое управление
- Дополнительные функции для Смартфона:
 - Напоминания, погодный режим, информация о погоде
- Цветной негативный LCD
- RMF
- Дополнительная кнопка Wi-Fi
- Дополнительная кнопка питания
- 24-х часовой таймер
- Боковые кнопки : Громкость +/- ,
Температура
теплоносителя/Температура в помещении

2. Ознакомление с новой продукцией

<Мобильная оптимизация>



※ **Возможность вкл/выкл всех функций**

Управление отоплением

- Отсутствие/Возвращение
- Помощник отопления
- Пробуждение
- Таймер

Умное руководство

- Оптимальная температура
- Связь с пользователем
- Автоматическая синхронизация времени
- Голосовая навигация

Удобство и безопасность

- Предупреждение о замерзании
- Сообщение об ошибках
- Руководство по эксплуатации
- История ошибок

2. Ознакомление с новой продукцией

01 Управление отоплением

Управление отсутствием и возвращением домой

На основе GPS

Определяет расстояние во время отсутствия дома сообщает о режиме работы котла и рекомендует режим эксплуатации котла



Помощник отопления

Сбор информации о котле в режиме Он-лайн
Отправляет сообщения пользователю в зависимости от на троек котла температура в помещении(высокая/низкая) и время (период/промежутки между повторами цикла)



Отличное пробуждение

Установить время подъема и за 30минут до пробуждения,
Включается автоматический режим отопления и предварительный нагрев ГВС(Имеется функция будильника)



Таймер



Недельный таймер

+

24-х часовой

↓

Смешанный таймер

2. Ознакомление с новой продукцией

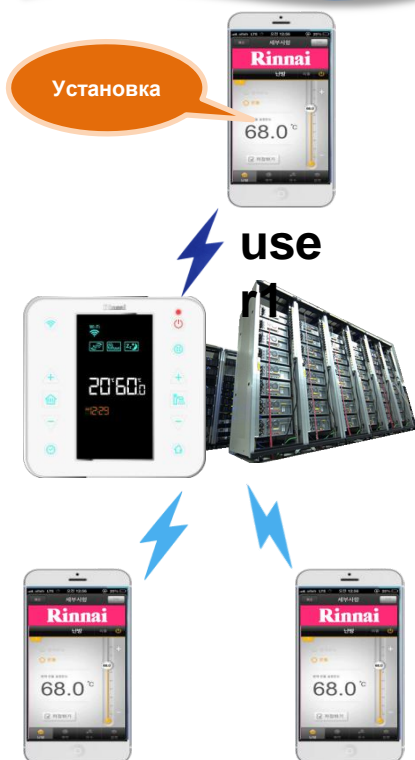
02 Умное руководство

Оптимальная температура отопления



Сообщает оптимальную температуру для настроек котла в зависимости от прогноза погоды

Связь с пользователем

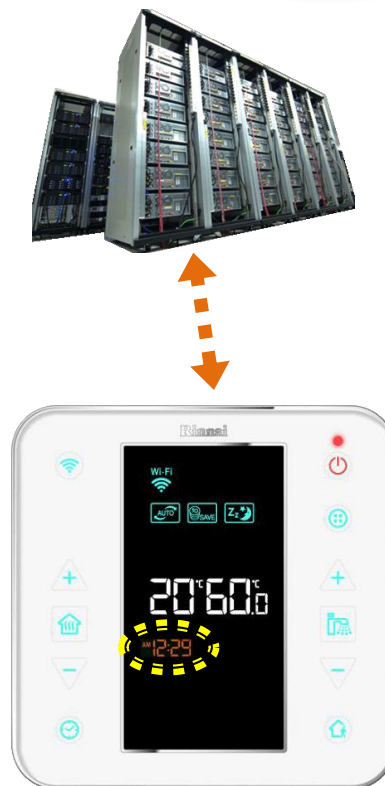


user2

В случае изменения настроек через приложение другим пользователем отправляет уведомления

user3

Автоматическая синхронизация времени



При наличии Wi-Fi происходит синхронизация информации в режиме реального времени (Возможен выбор страны)

Голосовая навигация



отопление усьановлено

При изменении настроек через Приложение на пульте управления котла срабатывает голосовое оповещение

2. Ознакомление с новой продукцией

Поддержка и безопасность

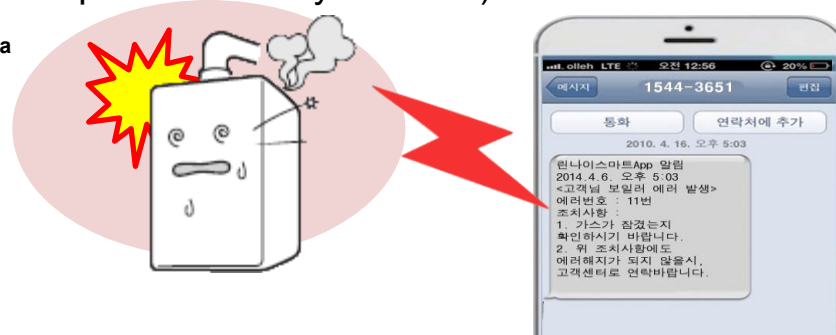
Уведомление о замерзании

- ① Уведомление о возможном замерзании на основе прогноза погоды
- ② Сообщение о цикличности диагностики

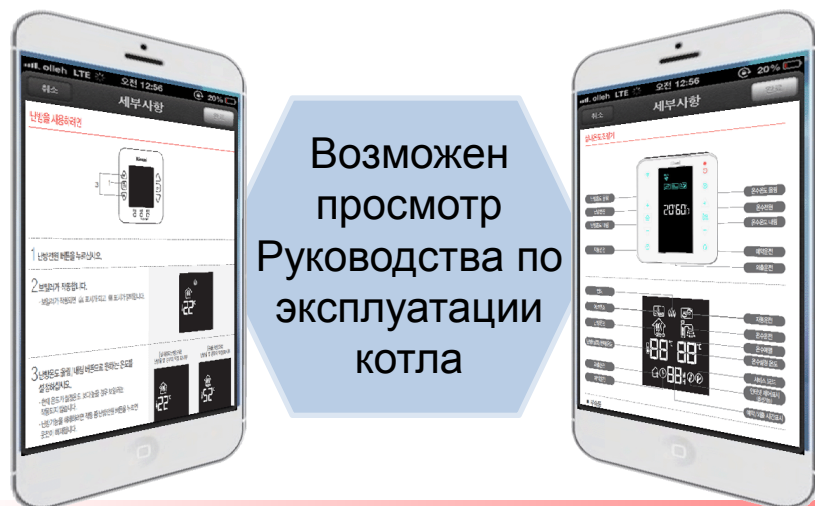


Отчет об ошибках

Сообщение о возникшей ошибке и способе устранения (Возможна подача заявки на сервисное обслуживание)



Руководство по эксплуатации

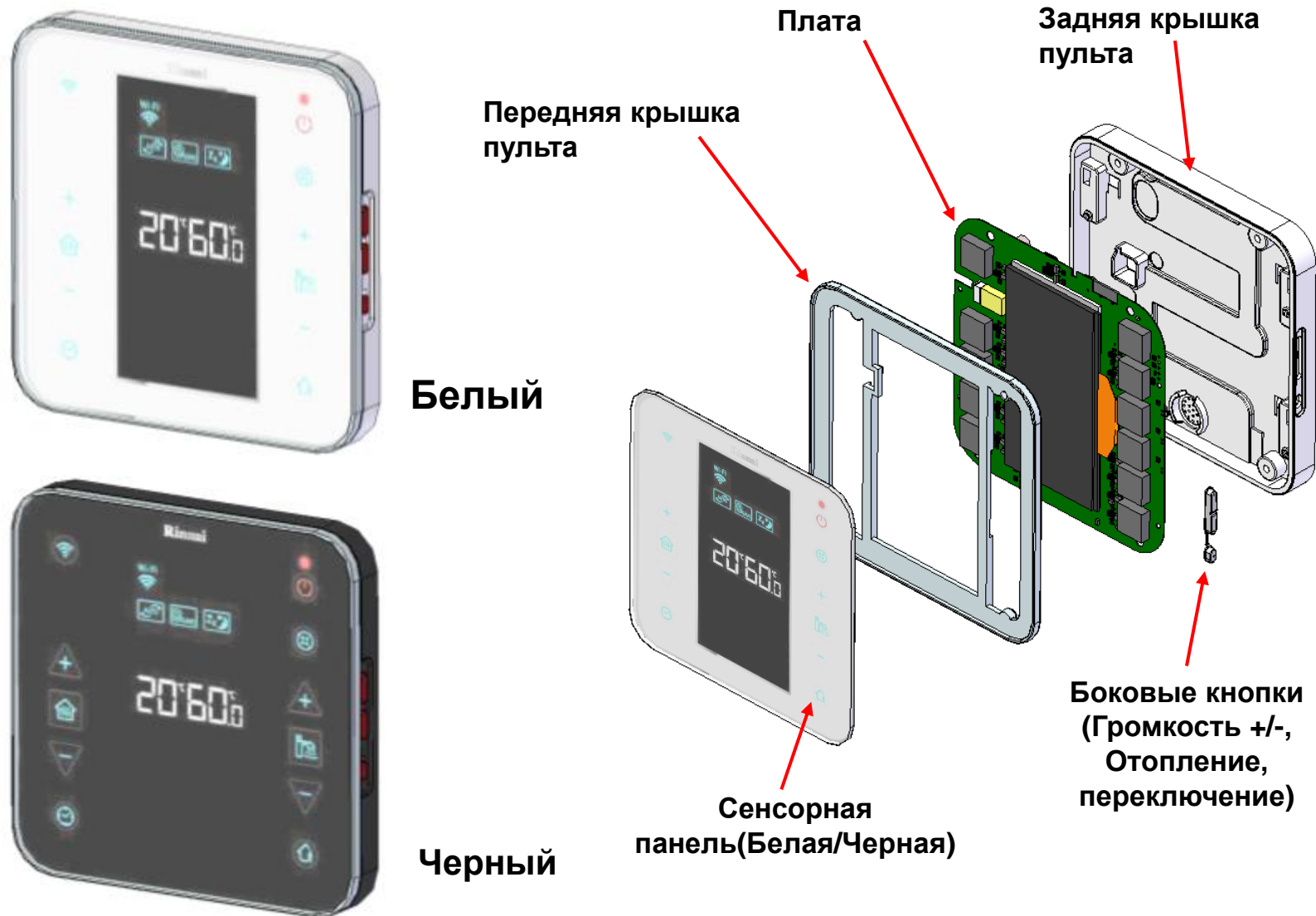


История ошибок(заводские настройки)

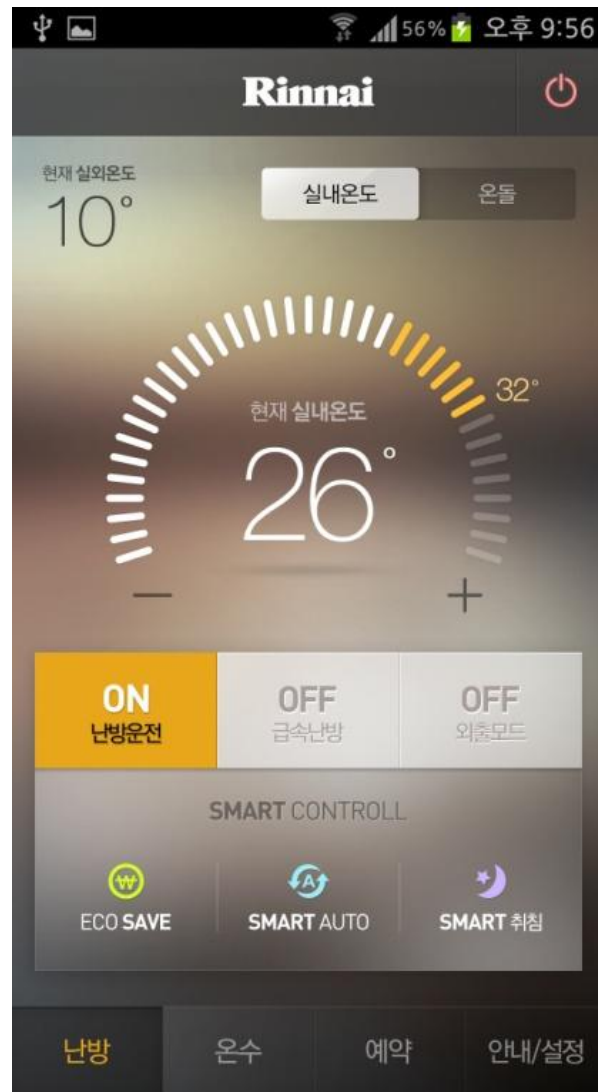
На сервере собирается информация об истории ошибок, которая в дальнейшем может использоваться разработчиками для улучшения продукции.



2. Принципиальная схема пульта



3. Дизайн приложения



Спасибо